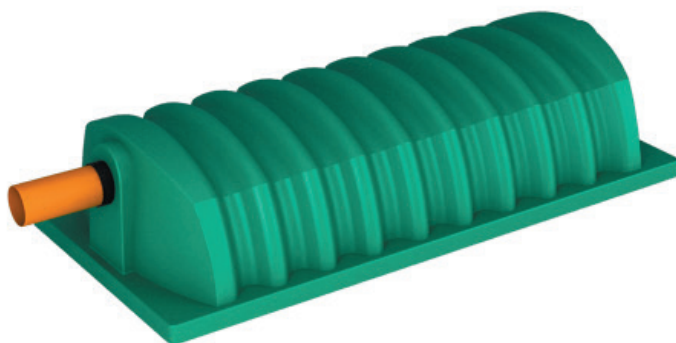


# Паспорт Дренажный тоннель «Rostok»



## Назначение и описание

Дренажный тоннель «Rostok» - сооружение доочистки сточных вод, прошедших предварительную очистку в септике, представляет собой полиэтиленовую емкость без дна с оросительным трубопроводом. Дренажный тоннель позволяет отводить в грунт сточные воды, при этом занимая относительно небольшую площадь. Так же за счет своего внутреннего объема дренажный тоннель способен принимать в себя излишки сточных вод образующихся при залповом сбросе.

Дренажный тоннель «Rostok» рекомендуется применять совместно с септиками «Rostok», однако так же возможно его подключение к уже смонтированным очистным системам в качестве дополнительной доочистки или взамен вышедших из строя сооружений почвенной доочистки.

Дренажный тоннель «Rostok» изготовлен из пищевого, химически стойкого полиэтилена (LLDPE), в соответствии с ТУ 2291-002-80536468-14 (для хранения питьевой воды и пищевых продуктов), имеют все необходимые сертификаты.

**Приведенная в данном документе информация содержит необходимые сведения и указания обязательные для выполнения при монтаже, эксплуатации и техническом обслуживании дренажного тоннеля.**

## Основные характеристики

|   |                      |
|---|----------------------|
| Габариты (ДхВхШ), мм                            | 1800x410x840         |
| Вес, кг   | 17                   |
| Площадь фильтрующей поверхности, м <sup>2</sup> | 1,5                  |
| Полный объем, м <sup>3</sup>                    | 0,45                 |
| Уровень грунтовых вод                           | ≈ от 1,5 м. и глубже |
| Тип грунта                                      | песок, супесь        |

Производитель оставляет за собой право вносить изменения в состав комплектующих, конструкцию изделий без изменения эксплуатационных характеристик изделия. Технические изменения могут быть совершены без предварительного уведомления.

## Рекомендованное количество Дренажных тоннелей для септиков «Rostok» (в соответствии с СНиП 2.04.03-85)\*

| Кол-во пользователей | Модель септика «Rostok» | Количество ДТ** | Производительность системы, л | Макс. залповый сброс л/30 мин |
|----------------------|-------------------------|-----------------|-------------------------------|-------------------------------|
| 1                    | Мини                    | 2               | 240                           | 240                           |
| 1-2                  |                         | 3               | 300                           | 300                           |
| 2-3                  | Дачный                  | 4               | 500                           | 500                           |
| 3-4                  | Загородный              | 6               | 700                           | 700                           |
| 4-5                  |                         | 8               | 900                           | 900                           |
| до 5                 | Коттеджный              | 8               | 1 000                         | 1 000                         |
| до 6                 |                         | 10              | 1 200                         | 1 200                         |

\*в соответствии с 6.197 принимается, что нагрузка на 1 м<sup>2</sup> фильтрующей поверхности составляет 80 л/сут в песчаных грунтах;

\*\*указанное количество дренажных тоннелей соответствует максимальному сроку эксплуатации сооружения почвенной доочистки данного типа в 15 лет. Допускается снижать количество дренажных тоннелей, однако это приведет к уменьшению площади фильтрующей поверхности, что в свою очередь снизит максимальный срок эксплуатации.

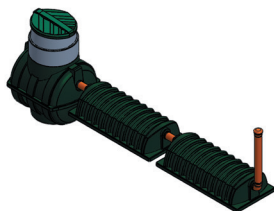
## Руководство по установке (монтажу)

1. Выкопать котлован с габаритными размерами 2,2x1,5x1,2 (ДхВхШ);
2. На дно котлована засыпать щебень высотой не менее 0,3;
3. Установить дренажный тоннель в котлован и подключить его к септику;
4. На каждый последний дренажный тоннель смонтировать вентиляционный трубопровод (утепление дренажных тоннелей не требуется);
5. Осуществить обратную засыпку тоннеля песком.

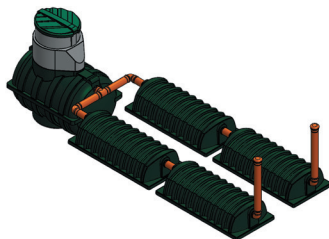
Внимание: использование неоригинальных запасных частей или аксессуаров влечет за собой снижение эксплуатационных качеств, безопасности и долговечности дренажного тоннеля и может повлечь за собой невозможность удовлетворения ваших требований по гарантии.

## Схемы монтажа септиков «Rostok» и систем доочистки

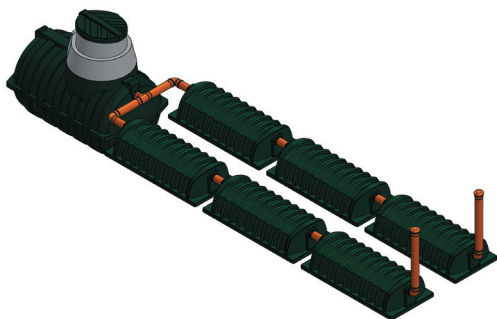
Септик «Rostok» Мини + 2 ДТ



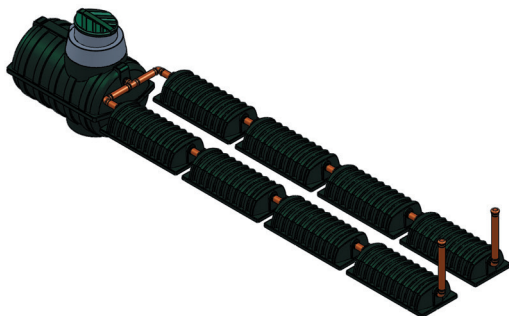
Септик «Rostok» Дачный + 4 ДТ



Септик «Rostok» Загородный + 6 ДТ



Септик «Rostok» Коттеджный + 8 ДТ



### Эксплуатация

Потребитель обязан эксплуатировать дренажный тоннель с соблюдением всех действующих нормативно-правовых актов РФ в области охраны окружающей среды.

### Вывод из эксплуатации, утилизация

При выведении из эксплуатации тоннель демонтируется из системы водоотведения. С него снимаются все комплектующие и очищаются поверхности, контактирующие с агрессивными (опасными) жидкостями, хозяйственно-бытовыми стоками. Тоннель изготовлен из материалов (корпус – полиэтилен, комплектующие – различные пластики, резина), которые могут быть вторично переработаны.

### Транспортировка и хранение

Транспортировка дренажного тоннеля допускается любым видом транспорта соответствующих габаритов и грузоподъемности. Следует исключить механическое повреждение корпуса, особенно удары по нему при температуре ниже 10°C, а также воздействие огня и нагревательных приборов. На длительное хранение дренажный тоннель рекомендуется поместить под навес или укрыть от солнечного света.

## Гарантия изготовителя

Срок службы дренажного тоннеля – до 10 лет. Тоннель эксплуатируется в течение срока службы на основании оценки состояния по следующим критериям:

- отсутствуют течи по корпусу и комплектующим/арматуре;
- отсутствуют течи, растрескивания, следы деструкции материала на внешней и внутренней поверхностях тоннеля;
- отсутствуют влияющие на безопасную эксплуатацию тоннеля и комплектующих деформации и повреждения.

Гарантийный срок службы – 12 месяцев со дня продажи при соблюдении потребителем указаний данного документа.

## Гарантия не распространяется в случаях:

1. Нарушения указаний, приведенных в данном документе.
2. Механических повреждений тоннеля и его комплектующих.
3. Самостоятельной доработки, изменения комплектации, либо ремонта тоннеля, комплектующих без согласования с изготовителем.
4. Нормального износа любых деталей и комплектующих, естественного старения и разрушения покрытия деталей и комплектующих, лакокрасочного слоя, резиновых и пластиковых деталей в результате нормального использования и воздействия окружающей среды, включая кислотный дождь, агрессивные вещества из атмосферы, промышленные загрязнения, химикаты и т.д.
5. Неполного или несоответствующего обслуживания тоннеля, например, пренебрежения периодическим осмотром и техническим обслуживанием.
6. Механических повреждений тоннеля (внутренних и внешних), возникших в результате удара или воздействия на тоннель чрезмерной силы, высоких температур и т.п., в т.ч. вызванных давлением грунта.
7. Действия непреодолимой силы (несчастный случай, пожар, наводнение, неисправность электрической сети, удар молнии, ураган и т.д.).

## Гарантийное обслуживание

Гарантийный талон №.....

Продавец .....

Дата продажи .....

Место  
для  
печати

### Уважаемые покупатели!

Мы благодарим Вас за то, что Вы выбрали продукцию производства компании «ЭкоПром СПб».

Нам важно Ваше мнение! Присылайте свои отзывы и предложения о нашей продукции.

Пишите нам на почту: [info@ekopromgroup.ru](mailto:info@ekopromgroup.ru)



Производитель: ООО «ЭкоПром СПб»  
Менделеевская ул., д.9, к. 2, Санкт-Петербург, 194044  
Тел.: 8 (812) 407-20-05  
Тел.: 8 (800) 555-44-90 (Звонок по России бесплатный)  
[sale@ekopromgroup.ru](mailto:sale@ekopromgroup.ru)  
[www.ekopromgroup.ru](http://www.ekopromgroup.ru)

*Производитель не несет ответственности за возможные опечатки различного характера, возникшие при печати.*